

VIADEMECCUM

# Guida alle cure e ai trattamenti termali



# RICCIONE Terme

Per la tua salute e il tuo benessere a Riccione puoi unire ai benefici dell'acqua termale il piacere di un soggiorno al mare.



# Terme di Raffaello

Nel cuore del Montefeltro a due passi da Urbino una moderna e completa struttura termale è l'ideale per chi desidera una vacanza di benessere e relax.



## NORME DI CURA

Cure in convenzione con il Servizio Sanitario Nazionale e l'Istituto Sicurezza Sociale Repubblica di San Marino.

Tutti i cittadini hanno diritto di effettuare, di norma, una volta all'anno un ciclo di cure termali con pagamento dell'eventuale ticket.

Per accedere alle cure è necessario presentarsi allo Stabilimento con l'impegnativa del proprio medico curante o specialista convenzionato ed il tesserino sanitario.

Il ciclo di cure deve essere completato entro 60 giorni dalla data di inizio cura. È obbligatorio comunicare eventuali interruzioni.

Riccione Terme è convenzionata con ASL, INPS, INAIL e Istituto Sicurezza Sociale Repubblica di San Marino, mentre le Terme di Raffaello con ASL e INAIL.

## NORME GENERALI

Le cure a pagamento hanno, di norma, **validità 6 mesi**.

L'eventuale certificato di presenza per il datore di lavoro può essere richiesto all'Ufficio accettazione a fine cura.

L'ammissione alle cure è subordinata **all'autorizzazione del medico** dello stabilimento termale.

Per alcune terapie potrebbe essere necessario, su richiesta del medico, un elettrocardiogramma recente (max. 90 giorni).

**L'elettrocardiogramma** può anche essere effettuato a pagamento presso lo stabilimento termale (consultare listino).

Durante le cure osservare scrupolosamente le indicazioni del personale. Per le cure di fanghi, bagni e massaggi, per ogni spostamento, **attendere sempre la presenza dell'operatore termale**.

Solo i curandi possono accedere ai reparti di cura.

Il corredo **obbligatorio** per accedere alle cure di fango, bagno, idromassaggio, Grottino Veneziano e Pompeiano, piscine termali e Percorso Termale Sensoriale consiste in: costume da bagno, scarpette da piscina ed accappatoio (l'accappatoio può essere noleggiato).

Le cure prenotate e non disdette **almeno 24 ore prima** dell'appuntamento sono considerate come effettuate e le restanti dovranno essere riprenotate. Le cure pagate e non usufruite **non potranno essere rimborsate**.

Nessuna responsabilità può essere addebitata all'organizzazione **in caso di smarrimento di effetti personali**. Per il tempo di durata della cura, sono a disposizione appositi armadietti. La Direzione si riserva il diritto di modificare il listino prezzi e gli orari.

I **reclami** devono essere comunicati su apposito modulo a disposizione presso l'accettazione entro 24 ore dall'evento e comunque entro la durata delle cure per consentire una efficace ricerca e risposta.

**INDICE**

05	COSI' NASCONO LE ACQUE TERMALI
06	L'ACQUA TERMALE: FARMACO NATURALE CON PROPRIETA' TERAPEUTICHE
07	GLI ELEMENTI NATURALI E LE LORO PROPRIETA'
08	L' ACQUA TERMALE DELLE TERME DI RAFFAELLO
09	LE ACQUE TERMALI DI RICCIONE TERME
10 - 11	PATOLOGIE DELLE VIE AEREE SUPERIORI E DELL' ORECCHIO
11	PATOLOGIE DELLE VIE RESPIRATORIE
12 - 13	CURE INALATORIE
14	BIMBI ALLE TERME
15	PATOLOGIE DELL' APPARATO GASTROENTERICO PATOLOGIE DELL' APPARATO URINARIO
16 - 17	PATOLOGIE ARTROREUMATICHE
18	PATOLOGIE VASCOLARI
19 - 20	PATOLOGIE DERMATOLOGICHE
21	RIABILITAZIONE MOTORIA, RESPIRATORIA E TERAPIE FISICHE
22	BENESSERE TERMALE
23	AQUAGYM

## COSÌ NASCONO LE ACQUE TERMALI

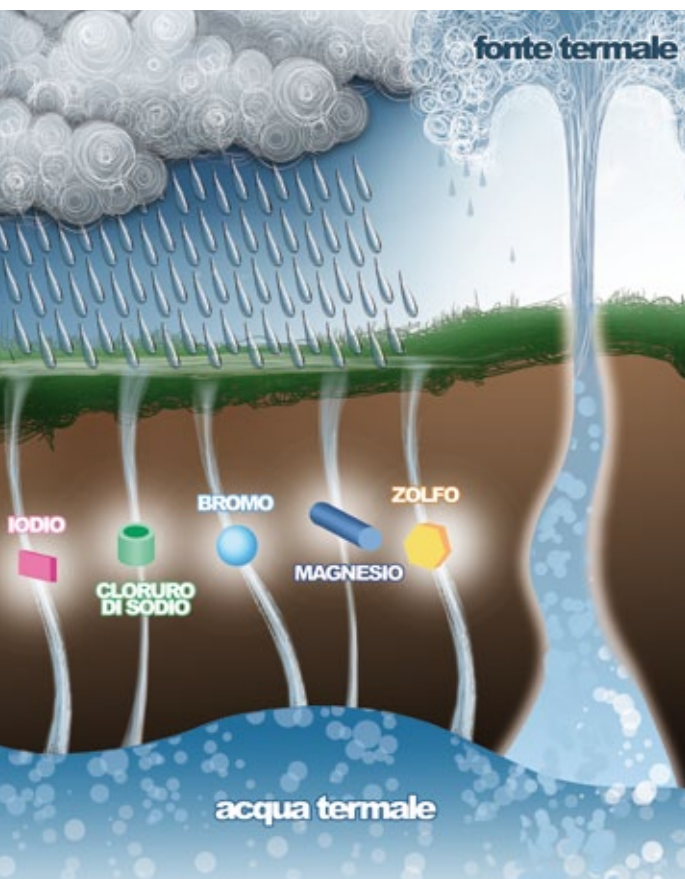
L'evaporazione dei mari, dei laghi e dei fiumi determinata dal calore del sole, produce vapore acqueo.

Il vapore acqueo nell'atmosfera, dove la temperatura è più bassa, condensa, formando nubi dalle quali l'acqua ricade sulla terra sotto forma di neve e pioggia.

L'acqua in parte rimane in superficie alimentando i corsi d'acqua, in parte si infiltra nel sottosuolo rifornendo le falde acquifere, che possono affiorare dando origine alle sorgenti.

L'acqua che penetra nel sottosuolo, durante il suo percorso verso la sorgente, attraversa rocce di diversa formazione e si arricchisce di sali minerali. Un continuo processo di autofiltrazione la rende inoltre batteriologicamente pura.

Gli elementi disciolti conferiscono all'acqua proprietà terapeutiche trasformandola in **"acqua termale"**.



## L'ACQUA TERMALE: FARMACO NATURALE CON PROPRIETA' TERAPEUTICHE RICONOSCIUTE

L'acqua è l'elemento base di ciascun organismo vivente ed è all'origine della vita stessa, tanto che rappresenta circa il 60% del peso corporeo; è fondamentale per tutti i processi fisiologici che avvengono all'interno del nostro organismo.

Le cellule del corpo umano si nutrono e vivono grazie ad un continuo scambio di acqua e minerali tra l'interno e l'esterno di ogni cellula. L'equilibrio di questi scambi è alterato da numerosi fattori: smog, stress, usura, malattie, traumi.

I preziosi sali minerali che caratterizzano le acque termali contengono gli elementi che vengono utilizzati come principi attivi per i farmaci.

Le acque termali sono quindi un vero e proprio farmaco naturale, utile nella cura delle patologie croniche di diversi distretti corporei, e le loro proprietà terapeutiche sono riconosciute dal Ministero della Salute.

La purezza dell'acqua termale, la sua composizione e le sue caratteristiche sono garantite da analisi effettuate periodicamente per legge dagli organismi di vigilanza, e da continui e capillari autocontrolli.

**Presso le nostre Terme tutte le cure sono effettuate esclusivamente con l'acqua termale delle nostre sorgenti.** Queste straordinarie acque sono anche l'elemento caratterizzante i nostri fanghi, preparati con l'utilizzo di argille provenienti dalle cave di San Leo.



## GLI ELEMENTI NATURALI E LE LORO PROPRIETA'

**Zolfo.** È l'elemento che possiede le maggiori proprietà terapeutiche. Ha un'azione locale anti-cattarrale e fluidificante sulle secrezioni, sollecitando e favorendo la formazione di anticorpi a livello delle mucose dell'apparato respiratorio. È elemento fondamentale nei tessuti e nelle cartilagini articolari svolgendo azione antinfiammatoria e rigenerante nelle patologie osteoarticolari.

**Iodio.** È l'elemento fondamentale degli ormoni tiroidei, necessari al corretto sviluppo e mantenimento delle funzioni vitali dell'organismo. Forma una barriera antisettica e svolge azione disinfettante.

**Calcio.** Rappresenta il maggior costituente delle ossa. Nell'organismo svolge un insostituibile ruolo stabilizzante sulle cellule con effetti clinici di tipo antidolorifico, sedativo, miorelaxante. È un potente fluidificante delle secrezioni mucose.

**Magnesio.** È indispensabile all'organismo per la produzione di energia. Ha azione miorelaxante, anche sul muscolo cardiaco, e la sua assunzione aiuta a regolarizzare la pressione nei soggetti ipertesi. Svolge inoltre una naturale ed insostituibile azione lassativa e riequilibrante sull'intestino e riduce lo zucchero in eccesso nel sangue.

**Bicarbonato.** Neutralizza l'ambiente acido creato dai processi infiammatori prevenendo i fenomeni di automantenimento dell'infiammazione stessa. La sua azione a livello delle terminazioni nervose ha effetti analgesici, sedativi e miorelaxanti.

**Bromo.** La sua azione sedativa sul Sistema Nervoso Centrale, induce calma e diminuisce la percezione del dolore. Favorisce il rilassamento neuromuscolare, svolgendo una valida azione antistress.

**Cloruro di Sodio.** È un componente fondamentale dei liquidi organici. Ha azione disintossicante e purificante sull'organismo. Contrasta la ritenzione idrica, ed ha azione fluidificante sulle secrezioni mucose. Favorisce la penetrazione di sali minerali indispensabili al funzionamento dell'organismo.

**Solfato.** Svolge una naturale e continua azione di desquamazione e rinnovamento cellulare nei tessuti danneggiati dalle infiammazioni. Favorisce il pieno ripristino di una efficace motilità ciliare nelle mucose. Svolge azione antitossica nell'organismo.

## L'ACQUA TERMALE DELLE TERME DI RAFFAELLO

### Sorgente "La Valle" – Petriano

Nello storico territorio di Urbino sgorga un'acqua minerale denominata "La Valle"; è un'acqua a mineralizzazione elevata sulfureo-solfato-bicarbonato-alcalino-terrosa. Le acque delle Terme di Raffaello sono inoltre ricchissime di sali minerali sotto forma di solfati e bicarbonato. Questi elementi, indispensabili per il corretto funzionamento del nostro organismo, sono particolarmente efficaci per la prevenzione, la cura e la rieducazione dell'apparato respiratorio, delle affezioni catarrali dell'orecchio, delle patologie croniche e degenerative dell'apparato locomotore e vascolare.

Alcuni fattori, quali l'elevata quantità di idrogeno solforato, la presenza associata di solfati, calcio e magnesio, contribuiscono a rendere uniche queste acque termali esercitando una significativa azione antinfiammatoria, miorellassante e di rinnovamento cellulare.

<b>Temperatura</b>	14,5
<b>Grado solfidrometrico</b>	78,2
<b>Solfati</b>	1.730
<b>Bicarbonati</b>	640
<b>Calcio</b>	600
<b>Anidride Carbonica</b>	196
<b>Magnesio</b>	131
<b>Cloruri</b>	144

Fonte: Analisi ARPAM 06/11/2010





### Fonte Isabella

Acqua salso-bromo-iodica-magnesiaca ad elevata concentrazione salina. E' indicata in tutte le forme allergiche, negli eczemi, nell'acne giovanile, nella foruncolosi e nella psoriasi. E' utilizzata, come bibita, nel trattamento della stipsi.

### Fonte Claudia-Riccione

Acqua sulfurea-salio-bromo-iodica-magnesiaca. Non irritante, di media mineralizzazione, facilmente tollerata. E' indicata come bibita nelle malattie del fegato e delle vie biliari e nelle affezioni funzionali del colon (stipsi atonica e spastica, colon irritabile). Grazie alla presenza di zolfo, è l'acqua di elezione per il trattamento delle patologie a carico delle vie aeree superiori ed inferiori e per la cura della sordità rinogena.

### Fonte Celestina

Acqua leggera sulfurea-salio-bromo-iodica-magnesiaca ben tollerata anche dagli individui più delicati. Ha dimostrato un'azione depurativa, rinfrescante e tonificante sull'organismo, con effetti positivi sul metabolismo di colesterolo, acido urico e glucosio. E' indicata nelle patologie dello stomaco, degli apparati digerente ed urinario, con azione stimolante sulla diuresi.

### Fonte Adriana

Acqua magnesiaca-sulfurea-salio-bromo-iodica altamente mineralizzata. Indicata nei casi di stipsi per le sue proprietà lassative. Esplica un'azione normalizzante nelle ipercolesterolemie. E' efficace nel trattamento di patologie allergiche ed affezioni cutanee in genere.

ANALISI DELL'ACQUA	Celestina	Claudia Riccione	Adriana	Isabella
Temperatura	14,95°C	15,35°C	15,3°C	15,15°C
Ph	6,95	6,9	6,8	6,85
Idrogeno Solforato	6,8	12,6	3,1	1,2
Sodio	1.475	5.050	2.900	10.600
Cloro	3.080	10.450	5.550	23.760
Bromo	8,5	10	23	18
Jodio	1,4	1,3	1,9	7,2
Magnesio	186,5	640	430	1.260
Anidride Carbonica	56,6	105,6	72,16	88,44
Potassio	27	76	18,3	191
Calcio	246	674	390	1.098
Bicarbonati	463,6	592,92	558,76	439,2
Solfati	246	11	4	6

Fonte: Ultimo Vademecum

## PATOLOGIE DELLE VIE AEREE SUPERIORI E DELL'ORECCHIO

Le acque sulfurea-salzo-bromo-iodica-magnesiaca e sulfurea-solfato-bicarbonato-alcalino-terrosa hanno un'azione antinfiammatoria, decongestionante ed analgesica. Migliorano inoltre lo stato di nutrizione dei tessuti, determinando sulle patologie ad andamento cronico delle prime vie aeree, una riduzione dei sintomi e dei segni della malattia.

Le acque sulfuree sono utili in tutte le patologie croniche del distretto rino-faringo-laringeo e laringo-tracheale, nelle riniti allergiche, oggi in continuo aumento nell'età pediatrica, nelle patologie catarrali dell'orecchio, nelle disfunzioni del distretto tubo-timpanico.

L'azione mucolitica ed antinfiammatoria dell'acqua termale viene utilizzata con efficacia anche nelle sinusiti croniche, dove viene abbinato il beneficio di una detersione meccanica profonda a quello della deposizione dei principi attivi disciolti e della loro azione.

### Naso

Nelle forme croniche di rinite e sinusite si ha la percezione di una continua ostruzione nasale, con diminuzione o perdita dell'olfatto; il muco si organizza, diventando sempre più vischioso e difficile da eliminare, si ferma nei seni nasali e paranasali, causando senso di pesantezza frontale e/o mascellare, mal di testa. Le riacutizzazioni sono dovute alla facilità con la quale virus e batteri colonizzano il muco denso. **È fondamentale in queste patologie rimuovere il muco dai seni nasali e paranasali, fluidificandolo e favorendone l'eliminazione.**

### Cure e terapie possibili:

IRRIGAZIONI NASALI - DOCCE MICRONIZZATE  
INALAZIONI - AEROSOL - AEROSOL SONICI  
HUMAGE

### Gola

L'inquinamento atmosferico, il fumo, gli sbalzi di temperatura, il reflusso gastroesofageo, così come le aggressioni frequenti di batteri o virus sono responsabili di mal di gola con tosse, catarro e abbassamento di voce (faringiti, laringiti, tonsilliti, ecc).

Episodi ripetuti di faringite o laringite acuta e il perpetrarsi di cattive abitudini quali il tabacco, l'alcool, un cattivo uso della voce, conducono a forme croniche difficilmente debellabili.

Forme croniche di tipo atrofico si hanno anche come conseguenza parafisiologica dell'invecchiamento, che porta a diminuzione dell'idratazione delle mucose.

**Le acque sulfuree-salzo-bromo-iodico magnesiache e sulfuree-bicarbonato-solfato-calciche alleviano la sintomatologia catarrale, nutrono la mucosa e stimolano il sistema immunitario, favorendo la secrezione di Ig A secretorie, anticorpi costituenti insostituibile barriera alla penetrazione degli agenti infettivi.**

### Cure e terapie possibili:

INALAZIONI - AEROSOL - AEROSOL SONICI  
HUMAGE - NEBULIZZAZIONI

## ORECCHIO

Le forme infiammatorie catarrali recidivanti e croniche a carico di naso e gola, così come l'ipertrofia delle adenoidi in età pediatrica, ed altre alterazioni anatomico-funzionali del rinofaringe (deviazioni del setto, poliposi nasale) possono alterare la pervietà tubarica.

L'equilibrio pressorio tra orecchio medio e orecchio esterno si rompe, con diminuzione dell'aerazione della cassa timpanica e conseguente versamento. Risolto l'eventuale fatto acuto, permane spesso la diminuzione dell'udito dovuta al versamento, la cosiddetta sordità rinogena. Non curare tempestivamente ed adeguatamente le otiti croniche catarrali può portare a serie complicazioni a carico dell'orecchio medio.

**Le acque sulfuree provenienti direttamente dalle sorgenti hanno una forte valenza terapeutica in queste forme, e, mediante il cateterismo tubarico o il politizer crenoterapico, uniscono all'azione antiflogistica, mucolitica ed immunostimolante, un vero e proprio drenaggio delle secrezioni endotimpaniche con aerazione della cassa timpanica, e recupero del fisiologico equilibrio pressorio.**

### Cure e terapie possibili:

IRRIGAZIONI NASALI - DOCCE MICRONIZZATE  
INALAZIONI - AEROSOL - AEROSOL SONICI  
INSUFFLAZIONI/POLITZER - HUMAGE

## PATOLOGIE DELLE VIE RESPIRATORIE

### Bronchi

Le infezioni ricorrenti delle vie respiratorie (trachea, bronchi), con tosse, muco e spesso diminuzione della funzionalità respiratoria, anche se temporanea, sono frequenti nei bambini e negli anziani, peggiorate da inquinamento atmosferico e da fumo.

La cronicizzazione di tali patologie può comportare deficit respiratori sempre più importanti, fino all'enfisema.

**Lo zolfo e gli altri elementi caratterizzanti le nostre acque termali, favoriscono la fluidificazione del muco, stimolano il sistema immunitario, idratano e nutrono la mucosa.**

**La ventilazione polmonare**, terapia consigliata in tutte le forme bronchitiche, è una **vera e propria ginnastica respiratoria** che permette di aerare le zone più profonde del polmone.

### Cure e terapie possibili:

INALAZIONI - AEROSOL - AEROSOL SONICI  
HUMAGE - NEBULIZZAZIONI - VENTILAZIONI  
POLMONARI

## CURE INALATORIE



### Irrigazione Nasale

Viene introdotta acqua termale, alla temperatura di 37° C, nelle cavità nasali con effetto di detersione meccanica del muco (catarro).



### Doccia Micronizzata

L'acqua termale, ridotta a piccole particelle, lava dolcemente le cavità nasali. Un lavaggio nasale non irritante ma con grande significato terapeutico.



### Inalazioni

Nell'inalazione caldo-umida a getto diretto il vapore, saturo di particelle termali, forma goccioline di 8-12 micron che creano nei tessuti una vasodilatazione indispensabile ai trattamenti successivi.



### Aerosol

Viene creata una nebbia finissima ed asciutta costituita da goccioline di 1-5 micron, le quali, penetrando in profondità, distribuiscono su tutto l'apparato respiratorio gli elementi che trasportano.



### Aerosol Sonico

Le goccioline messe in vibrazione sono in grado di raggiungere le cavità più profonde dell'apparato respiratorio.



### Humage

Nell'Humage, lo zolfo sotto forma di gas (idrogeno solforato) si distribuisce velocemente e ad alta concentrazione su tutte le vie aeree.



### Insufflazione/Politzer

Il medico attraverso il naso, con un catetere o secondo la metodica di Politzer, raggiunge la tuba. Introduce, a pressione variabile, gas sulfureo, libera la tuba dal catarro e ristabilisce l'equilibrio pressorio tra l'orecchio medio e l'orecchio esterno.



### Nebulizzazione

Goccioline di piccole e grandi dimensioni formano nebbie omogenee di acqua termale, umidificando i tessuti.



### Ventilazione Polmonare

In sinergia con le cure inalatorie, consiste in una ginnastica respiratoria controllata provocata da un apposito apparecchio che eroga aerosol termale. Se necessario, all'aerosol termale possono essere addizionati farmaci antinfiammatori o broncodilatatori, che attraverso tale metodica, vengono meglio distribuiti in tutto l'albero respiratorio.

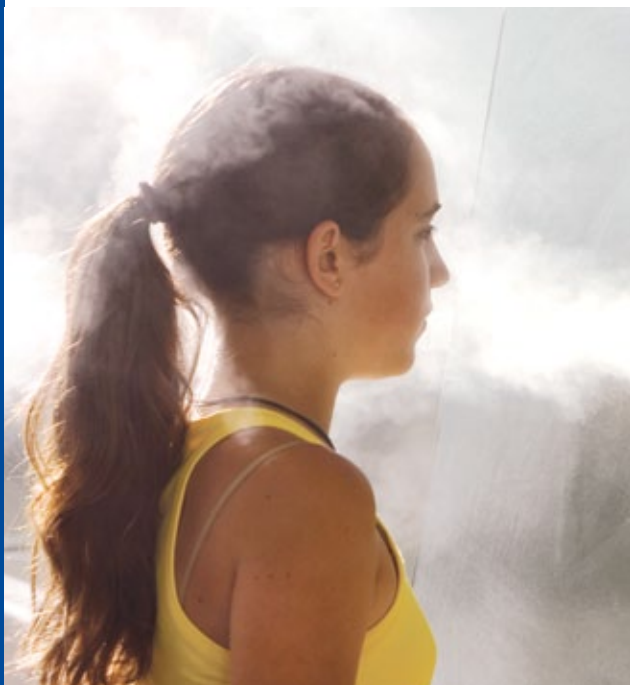
## BIMBI ALLE TERME

Le acque sulfuree di Riccione Terme e Terme di Raffaello sono particolarmente indicate per la cura delle patologie dei bambini.

Le cure termali infatti rafforzano le difese immunitarie e costituiscono un valido aiuto per prevenire fastidiosi disturbi quali bronchite, rinite, faringite, laringite, otite. Nei bambini l'ipertrofia adenoidea comincia a manifestarsi già fino dalla prima infanzia associandosi spesso ad ipertrofia delle tonsille palatine. Dall'ostruzione nasale e rinofaringea si passa facilmente all'otite catarrale. Il ristagno di muco nell'orecchio provoca un ostacolo alla trasmissione dei suoni e quindi una temporanea ridotta capacità uditiva che, se prolungata e superiore al 30%, può provocare una difficile comprensione del linguaggio. In alcuni bambini gli episodi catarrali bronchiali possono essere la conseguenza diretta di riniti. Si parla allora di sindrome rino-bronchiale e pertanto, ridurre il ristagno mucoso nelle cavità nasali, significa ridurre gli episodi infettivi bronchiali. A Riccione Terme e alle Terme di Raffaello i bambini hanno a disposizione un reparto pediatrico inalatorio o postazioni loro dedicate.

Anche le dermatiti atopiche e gli eczemi dell'infanzia traggono indubbio beneficio dai bagni in acqua termale.

Una particolare attenzione rivolgiamo ai pazienti in età pediatrica che necessitino di terapia riabilitativa motoria o neuromotoria, effettuabile in acqua o a secco. A Riccione le cure termali si associano ai benefici del clima marino e del sole costituendo insieme un presidio naturale per la salute e il benessere.



## PATOLOGIE DELL'APPARATO GASTRO-ENTERICO

I disturbi provocati dalla vita sedentaria, dall'alimentazione non corretta, dall'attività giornaliera frenetica si accompagnano alla carenza di succhi gastrici, alla scarsa contrazione della muscolatura liscia intestinale, alla difficoltà di eliminazione delle tossine accumulate nel fegato, impedendo agli organi di svolgere regolarmente le loro funzioni. Abbiamo allora l'insorgenza di diverse patologie quali la gastrite atrofica, la colite atonica, il colon irritabile, la stipsi o l'insufficienza epatica.

**La cura idropinica disintossica, decongestiona il fegato ed i tessuti circostanti, normalizza il ritmo dell'evacuazione delle feci. La normalizzazione delle funzioni intestinali e digestiva sono il presupposto per il benessere dell'intero organismo.**

### Terapie possibili:

BIBITA (CURA IDROPINICA)

## PATOLOGIE DELL'APPARATO URINARIO

I reni sono gli organi addetti al sistema di filtrazione, lavaggio e depurazione del sangue. Le acque termali sulfuree svolgono un'azione antinfiammatoria sulle cellule renali con effetto diuretico e antiurico.

**Le acque minerali somministrate come bibita, hanno un'azione depurativa, rinfrescante e tonificante sull'organismo, giovano inoltre sui disturbi cronici di tutte le vie urinarie come le cistiti e le calcolosi, contrastando la formazione dei calcoli e stimolano la diuresi.**

### Terapie possibili:

BIBITA (CURA IDROPINICA)

## PATOLOGIE ARTROREUMATICHE

L'insieme delle patologie artroreumatiche è costituito da una varietà di malattie croniche dell'apparato muscolo-scheletrico avente come denominatore comune l'impegno articolare, con dolore e limitazione funzionale. Le strutture periarticolari, quali tendini, legamenti e muscoli sono frequentemente coinvolti; nei reumatismi extraarticolari, quale ad esempio la fibromialgia, è proprio in queste sedi che si manifesta il sintomo doloroso, spesso importante.

Lo zolfo è un costituente fondamentale del connettivo e della cartilagine e, in caso di patologie degenerative artroreumatiche, quali l'artrosi, si può riscontrare una evidente riduzione della percentuale di zolfo rispetto alle cartilagini sane.

**L'assorbimento di zolfo e degli altri sali minerali contenuti nelle acque termali, applicati attraverso fanghi o assorbiti per immersione attraverso i bagni, consente di rallentare il processo degenerativo. Il calore svolge un'azione di rilassamento dei muscoli contratti dal dolore articolare.**

## LE CURE

**Il fango:** i fanghi, preparati con l'acqua sulfurea di Riccione Terme e delle Terme di Raffaello e l'argilla di origine paleomarina proveniente dalle cave di San Leo, sono posti in vasche di maturazione per circa un anno in questo modo si arricchiscono di sostanze inorganiche ed organiche che ne aumentano la valenza terapeutica e li rendono unici. Il fango sulfureo a 45-47 °C permette attraverso la pelle di fissare lo zolfo nelle cartilagini colpite dall'artrosi o da altri processi degenerativi.

**Il bagno in vasca:** il bagno in vasca, dilatando i vasi, riattiva la circolazione del sangue ottenendo un'azione antinfiammatoria, calmante, miorelissante e antidolorifica. Al bagno in vasca è consigliato associare l'idromassaggio, che favorisce la circolazione e potenzia gli effetti antinfiammatori e miorellassanti dell'acqua termale

**Le piscine termali:** il percorso terapeutico viene praticato nelle piscine a temperature differenziate (36° - 34° - 32° - 30°C) con l'immersione sequenziale. In sinergia con l'idromassaggio favorisce il recupero della tonicità della muscolatura liscia dei vasi.

**Il massaggio:** il massaggio manuale ottiene il massimo risultato se eseguito su una muscolatura preparata dai trattamenti fangobalneoterapici. La muscolatura rilassata riacquista tono e vigore e la circolazione del sangue viene fortemente riattivata. Il dolore si attenua ed i movimenti tornano più ampi.

**Rilassamento all'infrarosso e Grotto Pompeiano:** il miorellassamento all'infrarosso è un altro mezzo per ottenere rilassamento muscolare. Grazie alla particolare lunghezza d'onda delle lampade utilizzate si ottiene infatti un effetto antidolorifico e decontratturante delle articolazioni.



Nel Grottino Pompeiano gli infrarossi si uniscono all'effetto stufa a circa 50°C, un ambiente secco completamente ideale di un programma antireumatico.

**Grottino Veneziano:** il Grottino Veneziano è un ambiente terapeutico a 42°C saturo di vapori di acqua termale sulfurea. Il migliore assorbimento dei sali minerali e dello zolfo rendono questa terapia particolarmente efficace per dolori reumatici, artrosi, contratture muscolari. Si ottiene inoltre un effetto depurativo attraverso la traspirazione.

### Terapie possibili:

FANGHI - BAGNI - PISCINE A TEMPERATURE  
DIFFERENZIATE - MIORILASSAMENTO ALL'INFRAROSSO  
MASSAGGI - GROTTINO VENEZIANO E POMPEIANO



## PATOLOGIE VASCOLARI

Sensazione di pesantezza e di gonfiore degli arti inferiori, formicolii, crampi notturni e dolore gravativo sono i sintomi iniziali di un'alterazione della funzionalità del sistema venoso degli arti inferiori che, se non corretta, può diventare cronica e complicarsi fino alla comparsa di vene varicose, alterazioni della cute da stasi sanguigna, ed infine vere e proprie ulcere. L'edema e le dilatazioni dei capillari sono segni clinici che disturbano i pazienti anche dal punto di vista estetico. L'efficacia delle cure termali nei disturbi venosi cronici degli arti inferiori è stata riconosciuta nelle "Linee guida sulla diagnosi e terapia della insufficienza venosa cronica" del Collegio Italiano di Flebologia.

I meccanismi di azione delle acque termali sono di tipo: **aspecifico**, legati a temperatura, pressione idrostatica, movimento attivo e/o passivo. Tali fattori favoriscono il ritorno venoso attraverso la dilatazione e contrazione dei vasi e l'attivazione della "pompa plantare" muscolo-vascolo-articolare, la quale rappresenta la prima spinta del sangue venoso degli arti inferiori nella deambulazione e ricopre, quindi, un'importanza fondamentale nella progressione del sangue verso il cuore; **specifico**, crenoterapico propriamente detto, legato alle caratteristiche dell'acqua utilizzata, ovvero ai sali minerali ed agli oligoelementi in essa disciolti, ed alla loro concentrazione.

**Le acque termali di Riccione Terme facilitano la risoluzione degli edemi in quanto salsobromoiodiche, e svolgono, come acque sulfuree importante azione antinfiammatoria, mentre le acque di Terme di Raffaello affiancano all'azione antiflogistica la stimolazione della contrattilità venosa data dalla componente solfato-calcica.**

## LE CURE

### Il bagno con idromassaggio

L'ipertonicità delle acque termali potenziata dall'azione meccanica dell'idromassaggio riattiva la circolazione del sangue favorendo l'ossigenazione dei tessuti e rilassando i muscoli.

L'idromassaggio costituisce un particolare metodo massoterapico che sfrutta la pressione esercitata da getti di acqua minerale.

E' effettuato in vasche dotate di bocchette multiple dalle quali l'acqua esce a pressione sufficientemente elevata. I getti sono orientati in direzione centripeta, dalla pianta del piede al torace, per favorire la circolazione sanguigna di ritorno.

### Percorso vascolare ozonizzato

Il percorso vascolare è costituito da due corridoi di acqua termale profondi circa 80 cm. La temperatura dell'acqua nei due camminamenti si differenzia di circa dieci gradi centigradi.

Il paziente è invitato a camminare prima nel corridoio caldo e poi in quello freddo, ripetendo più volte questo circuito. La variazione rapida di temperatura determina un'attivazione della circolazione periferica attraverso dilatazione e costrizione alternata delle piccole arterie e dei capillari. Nei percorsi vascolari la presenza di idromassaggi e di pavimento accidentato, insieme all'alternanza di

vasodilatazione e vasocostrizione data dalla differenza di temperatura favoriscono quindi la spremitura venosa ed il drenaggio linfatico e l'attivazione della pompa plantare, realizzando una vera e propria ginnastica vascolare di indubbio beneficio nei disturbi vascolari cronici degli arti inferiori.

Il percorso flebotonico è molto indicato anche come terapia rassodante nella cura dell'adiposità localizzata e della cellulite.

## Massaggi manuali

Il massaggio manuale costituisce un'importante completamento della terapia termale, esaltando l'effetto antiedemigeno e disintossicante delle nostre acque. Tali tecniche aumentano la velocità della circolazione venosa e linfatica, risolvendo eventuali ristagni localizzati e favorendo l'ossigenazione dei tessuti.

## Pressoterapia

La pressoterapia è un massaggio terapeutico effettuato con apparecchi che esercitano una pressione graduale, sequenziale ed intermittente, sugli arti, favorendo la circolazione venosa e linfatica.

Viene utilizzata in ambito fisioterapico per la terapia dei linfedemi e in campo estetico per curare gli inestetismi della cellulite e la ritenzione idrica.

La pressoterapia è un completamento estremamente efficace della terapia termale dei disturbi venosi cronici insieme al massaggio manuale.

## Terapie possibili:

BAGNI CON IDROMASSAGGIO

PISCINE A TEMPERATURE DIFFERENZIATE

PERCORSO VASCOLARE

MASSAGGI MANUALI

PRESSOTERAPIA



## PATOLOGIE DERMATOLOGICHE

La pelle è il tessuto che protegge il corpo umano dagli agenti esterni. Per la sua funzione ogni cento grammi di pelle necessita di 2,48 grammi di Zolfo. Gli agenti atmosferici come lo smog, il sole, il freddo, le radiazioni, il tempo, ecc. ne accelerano il processo di invecchiamento.

Le patologie croniche come gli eczemi, la psoriasi, le allergie trovano giovamento dall'apporto degli elementi contenuti nelle acque termali, in particolare dalle acque sulfuree.

### LE CURE

#### Il bagno sulfureo

Lo zolfo ripristina il normale stato vitale della pelle. Entra infatti nella formazione della cheratina, principale componente dello strato corneo della pelle. Inoltre gli altri sali minerali svolgono la loro azione cicatrizzante, emolliente e lenitiva favorendo la fisiologica desquamazione cutanea con conseguente effetto eutrofico (migliora la nutrizione della pelle) ed eudermico (migliora lo stato fisiologico della pelle).

#### Il fango vellutato

Le proprietà astringenti dell'argilla in sinergia con l'acqua termale sulfurea hanno un effetto seboregolatore ed emolliente, utile nelle forme seborroiche e nell'acne.

#### Terapie possibili:

BAGNO SULFUREO - FANGO VELLUTATO



## RIABILITAZIONE MOTORIA, RESPIRATORIA E TERAPIE FISICHE

### Riabilitazione motoria

L'elevata concentrazione di sali minerali delle acque termali permette il galleggiamento del corpo, favorendo l'esecuzione dei movimenti ed il rilassamento muscolo-tendineo.

Il movimento attivo trova in acqua una resistenza maggiore che in aria; una resistenza progressiva, dolce ma importante, che impedisce movimenti bruschi e favorisce le dinamiche propriocettive.

Proprio in virtù di queste caratteristiche è possibile eseguire cicli di riabilitazione motoria in pazienti con traumi di diversa natura, malattie reumatologiche, neurologiche, congenite.

Tali programmi sono effettuati a Riccione Terme e Terme di Raffaello, da una qualificata équipe di fisioterapisti e rieducatori, il protocollo riabilitativo viene stabilito dopo un'accurata visita medica durante la quale vengono attentamente valutate anche eventuali indicazioni dello specialista (ortopedico, neurologo, fisiatra).

Alla riabilitazione in acqua è possibile affiancare tecniche fisioterapiche classiche ed avvalersi di moderne

**apparecchiature elettromedicali per la terapia fisica.**

A Riccione Terme è presente un reparto dedicato esclusivamente alla riabilitazione, di facile accessibilità, con vasca terapeutica a 34°C con percorso idromassaggio e camerini per fisioterapia.

### Riabilitazione respiratoria

Presso le terme si possono effettuare cicli di fisioterapia respiratoria che completano l'offerta delle terapie per le patologie delle vie respiratorie.

Le cure fisioterapiche comprendono mobilizzazioni attive e passive del complesso toracico, esercizi isometrici della muscolatura implicata nella respirazione, ginnastica posturale e costale, drenaggio posturale ed uso degli incentivatori respiratori.

### Terapie fisiche:

TECARTERAPIA (RICCIONE TERME)

ULTRASUONI (RICCIONE TERME)

LASERTERAPIA

MAGNETOTERAPIA

TENS

IONOFORESI

ELETTROSTIMOLAZIONE/COMPEX

## BENESSERE TERMALE

Le acque termali sono una preziosa risorsa per conservare ed esaltare salute e bellezza.

### **Oasi Spa, il centro benessere di Riccione Terme offre trattamenti estetici personalizzati ed un'ampia area termale con:**

Quattro piscine a temperature differenziate (36-34-32-30°C) con idromassaggio  
 Percorso vascolare ozonizzato  
 Grottino Veneziano e Pompeiano  
 Miorilassamento all'infrarosso sul lettino  
 Percorso Termale Sensoriale con Arcobaleno dei Sensi, Sentiero Emozionale, Sorgenti dell'lo  
 Utilizzo palestra

### **Alle Terme di Raffaello, il centro benessere "Oasi SPA" propone, in un suggestivo e rilassante ambiente:**

Piscina termale con idromassaggi, cascatelle e soffianti.  
 Percorsi vascolari a temperature differenziate  
 Nuoto controcorrente  
 Fitness in piscina  
 Utilizzo palestra  
 Miorilassamento all'infrarosso

### **LINEA COSMETICA DI RICCIONE TERME**

I prodotti cosmetici della linea Riccione Terme sfruttano le proprietà di un'acqua mineralizzata unica e irriproducibile. Le acque termali di Riccione Terme esercitano un'azione naturale, dermopurificante di rinnovamento cellulare, analgesica e miorilassante che la rende ideale per un impiego cosmetologico.



## AQUAGYM

L'Aquagym è un'attività fisica che consente l'allenamento di tutti i distretti corporei senza sovraccaricare le articolazioni. Favorisce la tonificazione muscolare grazie al lavoro fatto per vincere la naturale resistenza dell'acqua e migliora l'equilibrio.

Le nostre acque termali, con le note azioni antiedemigena, antinfiammatoria e stimolante, esaltano l'efficacia dell'attività fisica in un perfetto connubio dedicato al benessere.

I corsi di Aquagym vengono effettuati sia a Riccione Terme che alle Terme di Raffaello



## La carta di Ottawa per la Promozione della Salute (1986)

La promozione della salute non è una responsabilità, è il processo che mette in grado le persone di aumentare il controllo sulla propria salute e migliorarla. Per raggiungere uno stato di completo benessere fisico, mentale e sociale, un individuo o un gruppo deve essere capace di identificare e realizzare le proprie aspirazioni, di soddisfare i propri bisogni, di cambiare l'ambiente circostante o di farvi fronte. La salute è un concetto positivo che valorizza le risorse personali e sociali, come pure le capacità fisiche.

Quindi la promozione della salute è una responsabilità esclusiva del settore sanitario, va al di là degli stili di vita e punta al benessere.



RICCIONE TERME SPA  
Via Torino, 4/16 - 47838 - Riccione (RN)  
Tel. 0541 602201 / Fax 0541 606502  
[www.riccioneterme.it](http://www.riccioneterme.it) - [info@riccioneterme.it](mailto:info@riccioneterme.it)



TERME DI RAFFAELLO  
Via San Gianni, 7- 61020 Petriano (PU)  
Tel. 0722-355111 / 0722-355003  
Fax 0722-355867  
[www.termediraffaello.it](http://www.termediraffaello.it) - [info@termediraffaello.it](mailto:info@termediraffaello.it)